

Omtower jou slaapkamer met ons stap vir stap gids om 'n gelamineerde vloer te lê

DIS kinderspeletjies om 'n vertrek 'n nuwe voorkoms te gee danksy Cashbuild se

reeks gelamineerde-vloerprodukte. Dit kan maklik in vyf stappe afgehandel word. En die prys – vanaf R128,25 per vierkante meter in eike-, wilde amandel- en geelhout (net in SA) – sal jou sak pas. Cashbuild bied jou ook 'n kwaliteit-waARBorg vir tot 20 jaar op hul gelamineerde vloerbedekkings.

Jou gereedskap

Uitsnysaag met gelamineerde saaglem, hamer, uitsetting-spasieerders, maatband, skêr/mes, potlood, liniaal, montergom, parket-seëlaar, waterbestande kleeflint, houtbytel, gom, verwerskleeflint, sagte lap, T-profiel (vir groot oppervlakke)

Voorbereiding

- Maak seker dat deure kan oop- en toemaak nadat die vloer en onderlêer gelê is. Die vloer waarop die planke gelê gaan word, moet gelyk wees. Enige ongelykheid van minder as 2 mm per vierkante meter kan met die onderlêer reggestel word.
- 'n Nuwe sementvloer moet minstens 'n week lank uitdroog vir elke 4 cm van sy dikte.
- Alle klam, poreuse vloerbedekkings soos matte moet verwyder word. Die vloer moet skoon en droog wees.
- Die temperatuur van verhitte vloere moenie hoër as 28,8 °C wees nie. Vogtigheidsvlakke moet minder as 1,5 persent wees.
- Die planke moet vir 48 uur akklimatiseer voor installasie.
- Reken 10 persent vermorsing in vir die oppervlak wat bedek gaan word.
- Waar die vloeroppervlak langer as 10 aaneenlopende meter is moet die planke met 'n T-profiel

gelas word om vir uitsettingvoorsiening te maak. Hou in gedagte dat die T-profiel sigbaar sal wees wanneer die vloer klaar gelê is.

STAP 1

Rol die onderlêer uit van die deur tot by die oorkantste muur. Gebruik waterbestande kleeflint om die kante van die onderlêer aan die vloer te heg en ook vir die hegting van verskillende stukke van die onderlêer. Lê die panele sodat dit parallel met die langste muur loop. Meng planke van 4 of 5 verskillende bokse. Waar die vloeroppervlak langer as 10 aaneenlopende meter is moet die planke met 'n T-profiel gelas word om vir uitsettingvoorsiening te maak (sien Voorbereiding).

STAP 2

Begin die vloer by die linkerkantste hoek die verste van die deur lê. Beweeg dan na die regterkant toe. Die groewe van die planke moet weg wys van die muur waar jy begin het. Los 'n gaping

van 8 tot 10 mm tussen die planke en die mure of tussen die planke en ander vertikale obstakles soos kaste. Gebruik spasieerders sodat die uitsettingsruimte deurgaans dieselfde is.

STAP 3

Laat die voorkant van die tweede plank by die eerste plank inglip deur van die tong-en-groefmetode gebruik te maak. Hou so aan tot die hele ry planke gelê is. Sny die planke aan die einde van 'n ry tot die regte grootte om in die oorblywende ruimte te pas.

WENK: Saag die versierde kant van gelamineerde planke met sigkant na onder om oppervlakteskade te verhoed.

STAP 4

Wanneer jy die laaste ry gelê

het, sal jy oorskietplanke van die volle breedte en 8 mm-spasieerders nodig hê. Plaas al die planke waarmee jy die laaste ry gaan lê, bo-op die voorlaaste ry wanneer dit klaar gelê is. Hou die tong in dieselfde rigting as die planke wat reeds gelê is. Sit 'n stuk oorskiet-plank langs die muur neer, met 'n 8 mm-spasieerder tussen die plank en die muur. Trek nou met 'n potlood 'n streep al langs die kant van die oorskietplank aan die kant van die muur om die kon-toer daarvan te merk. Sny die planke op die potloodlyne en lê jou laaste ry daarmee.

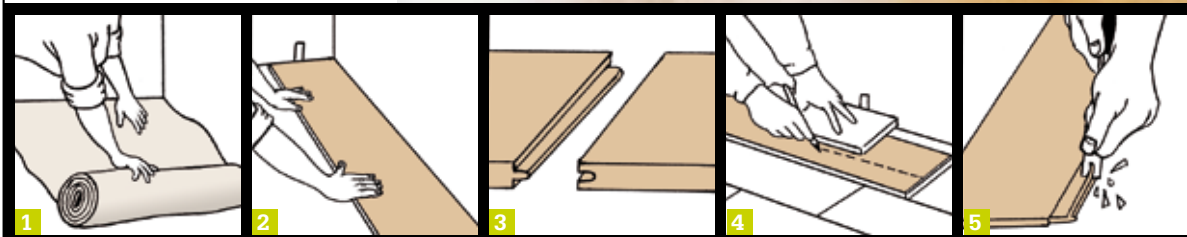
STAP 5

Wanneer dit onmoontlik is om planke in 'n posisie te sluit, kan jy die sluit-gleuf van die onderste plankgleuf met 'n houtbytel verwyder. Smeer 'n dun lyn gom aan die onderste groef van die plank en tik die plank in posisie met 'n hamer. Gebruik verwerskleeflint dwarsoor die soom om die plank in posisie te hou tot die gom droog is. Vee oortollige gom met 'n skoon, sagte lap af. □

FOTOTERILLUSTRASIE



'N FEES van 'n vloer



Akula
Flooring
Cashbuild
GEHALTE BOUMATERIAAL TEEN DIE LAAGSTE PRYS
183 winkels en ons groei steeds dwarsoor suidelike Afrika

Gaan na www.cashbuild.co.za of bel die Cashbuild Kliëntedienslyn by 0860-100-582 vir meer inligting.