

# KRY 'N NUWE SLOT

Beveilig jousef – vervang ou insteekslotte met maklike wenke van Cashbuild

FOTO TER ILLUSTRASIE: GALLO IMAGES/GETTY IMAGES

**W**ANNEER 'n mens die woord "instandhouding" hoor, dink jy onwillekeurig aan uitdagende projekte soos verf, die herstel van lekkasies en krake of die opknapping van die oprit. Klein dingetjies soos deurslotte word maklik misgekyk, al speel dit 'n deurslaggewende rol om jou huis en gesin te beveilig.

Van tyd tot tyd moet die slotte ook vervang word. En as jy die regte onderdeel en gereedskap het, kan jy dit binne 'n uur doen.

Gaan loer net by die verbruikerskampioen Cashbuild in vir 'n wye verskeidenheid deure, slotte en bykomstighede – alles wat jy nodig het om jou snags gerus en veilig te laat slaap. Jy kan die insteekslotstelsel wat algemeen in huise gebruik word, in 'n paar maklike stappe vervang. Maar om 'n insteekslotstel in 'n nuwe deur te installeer is 'n meer gespesialiseerde taak. Daarvoor het jy 'n ervare nutsman nodig.

## JY BENODIG

'n Insteekslotstel, slagplaatjie, spanplaat, skroewe, beitel, hamer, skroewedraaier, skuurpapier en 'n maatband.

## KIES DIE REGTE SLOT VIR JOU HUIS

Vir binnedeure beveel Cashbuild slotte met twee hefboome aan. Alle buitedeure moet 'n slot met drie of vier hefboome of 'n silinderslotstel hê.

## STAP 1

As jy kan, moet jy jou bestaande insteekslot vervang met een wat dieselfde handelsnaam het – dit sal jou heelwat moeite spaar. Jy hoef dan nie veranderings aan die bestaande slotholte en slagplaatjies op die deurraam aan te bring nie. Die handelsnaam is gewoonlik op die spanplaat gedruk.



## STAP 2

Maak dubbel seker jou nuwe slot is die regte grootte deur die afstand van die bestaande agterstel van die deurhandvat tot in die middel van die handvat te meet. Die mate van 'n insteekslot van goeie gehalte sal 5,7 cm wees. Dit voldoen ook aan SABS-vereistes.

## STAP 3

Haal die bestaande slot uit die deur. Wees versigtig dat jy nie

skroewe of dele van die slot afbreek nie, want dan sal dit moeiliker wees om 'n nuwe slot in dieselfde holte te installeer. Verwyder al die skroewe wat die ou handvat vashou en ook die spanplaat. Wanneer al die skroewe en die spindel verwyder is, trek die slot versigtig uit die deur.

**WENK** Sorg dat die deur nie toegaan voor die slot uitgehaal is nie. Jy sal dan die spindel en handvat weer moet terugsit om die deur oop te kry.

## STAP 4

Verwyder alle los stukkie hout of deeltjies van die ou slot uit die holte waarin die nuwe slot moet pas, en sorg dat die deur skoon en droog is. Stoot die nuwe slot by die holte in.

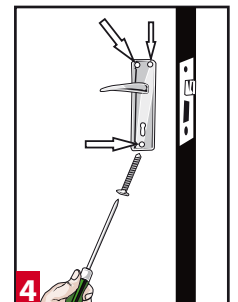
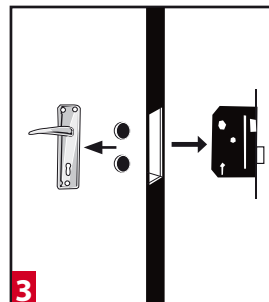
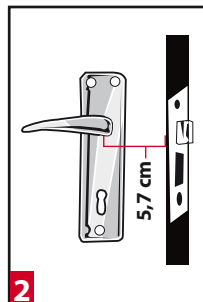
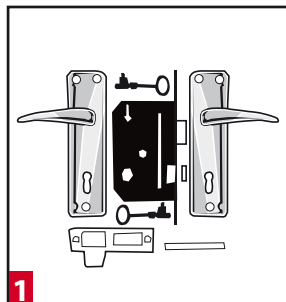
As die vorige slot behoorlik gepas het, behoort die nuwe een ook netjies te pas. Kyk aan albei kante van die deur of die bestaande slotholte en die groef vir die spindel ooreenstem wanneer die nuwe slot op sy plek is.

Dit kan wees dat jy weens slytasie los stukkie uit die pad moet kry. Gebruik 'n hamer en beitel daarvoor, maar werk versigtig sodat jy nie te veel van van die deur of deurraam wegbeitel nie.

Dit sal 'n effek op die werking van die slot hê en kan dalk veroorsaak dat die deur nie behoorlik oop- en toemaak nie. Gebruik skuurpapier om die growwe plekkies glad te skuur. Druk die spindel in en bring dan die handvatsels en die span- en slagplaatjies aan.

**WENK** Kap die beitel met die kant van die hamer pleks van met die kop – dit verminder die impak.

■ **Besoek jou naaste Cashbuild-winkel vir nog maklike selfdoenwenke om van jou huis 'n tuiste te maak. Vir nog inligting bel die Cashbuild-klantediensnommer by 0860-100-582.**



**Cashbuild**  
 GEHALTE BOUMATERIAALTEEN DIE LAAGSTE PRYSE  
 188 winkels en ons groei steeds dwarsoor suidelike Afrika