

HANG DIT OP

Installeer self 'n handdoekreling met hierdie maklike wenke van Cashbuild

GENOEG handdoekreling op net die regte plekke maak 'n groot verskil in enige badkamer. En gelukkig is dit maklik om een aan te bring presies waar jy dit wil hê as jy weet hoe om dit te doen. Onthou, jy moet versigtig wees dat die teëls nie kraak terwyl jy gate boor om jou reling teen die muur vas te maak nie. Hierdie nuttige wenke van die verbruikerskampioen Cashbuild sal jou sulke slaggate help vermy – volg die stappe noukeurig en alles sal seepglad verloop.

Sorg dat jy die regte toerusting vir die taak byderhand het. Al die items op die lys is by jou naaste Cashbuild-winkel te kry.

JY BENODIG

Handdoekreling, maatband, maskeerband, elektriese boor, boorpunte geskik vir glas en teëls, skroefankers met skroewe wat daarin pas, waterpas, klam lap, potlood, skroewedraaier, hamer.

STAP 1

Meet dit

Besluit waar jy die handdoekreling wil aanbring. Die ideale posisie is wanneer dit naby genoeg aan die stort of bad is om maklik bereikbaar te wees, maar ver genoeg om te keer dat die handdoeke nat gespat word. Maak seker dat die handdoeke nie oor muurproppe en skakelaars sal hang of dat dié sal nat word wanneer jy na die handdoeke gryp nie.

Die ideale hoogte vir 'n re-



FOTO TER ILLUSTRASIE: GALLO IMAGES/GETTY IMAGES

ling vir volwassenes is tussen 1,2 en 1,7 m en vir kinders sowat 1 m. Gebruik die waterpas om te sorg dat die reling pylreguit sit. Plak maskeerband in 'n oorkruispatroon om die area waar jy gaan boor. Dit sal help keer dat die boorpunt op die teëls gly en die risiko van gekraakte teëls verminder. Merk die plekke waar jy wil boor met die potlood.

STAP 2

Begin boor

Sit die boorpunt presies op die

merk neer. Boor stadig en versigtig (sien nota onder). As jy te vinnig boor, kan die boor oorverhit en die teël laat kraak. Dis waar-skyklik die moeilikste stap in die proses; gaan versigtig te werk.

NOTA Wees versigtig wanneer jy in teëls boor om nie 'n gat in die waterpype in die muur te boor nie.

STAP 3

Anker dit

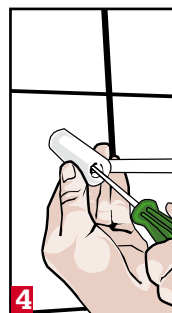
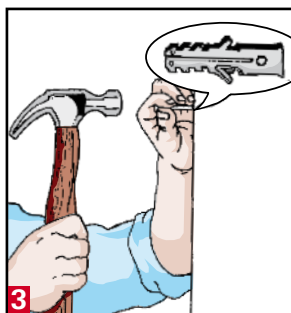
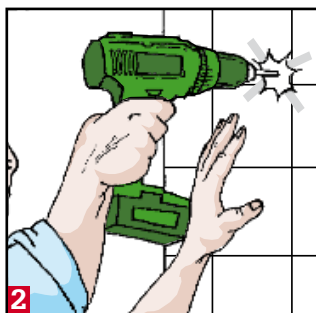
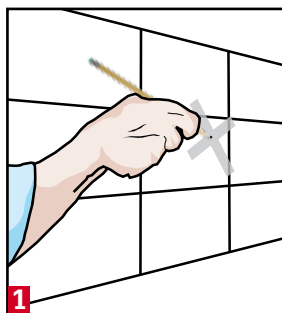
Gebruik 'n klam lap om die stof af te vee nadat jy geboor het.

Kap liggies met 'n hamer die ankers by elkeen van die gaatjies in.

STAP 4

Sorg dat dit reguit is

Plaas die handdoekreling in die regte posisie en plaas die skroewe deur die gate in die reling. Draai dit liggies vas. Sorg dat die reling pylreguit hang voor jy die skroewe stewig vasdraai.



Bel Cashbuild by 0860-100-582. Besoek jou naaste winkel en gesels met 'n vriendelike konsultant as jy nog inligting nodig het oor hoe om 'n handdoekreling te installeer. Cashbuild se winkels is gerieflik regoor Suider-Afrika geleë en hulle is die trotse verskaffers van gehalte boumateriaal.