

Kry 'n nuwe slot

'n Deurslot wat nie meer goed werk nie, is onveilig en irriterend. Maar dis eintlik so maklik om te vervang

DIE deure in jou huis werk hard en ná 'n ruk moet hul slot weens slytasie vervang word. Gelukkig is dit kinderspeletjies om 'n insteekslotstel te vervang. Volg net Cashbuild, die kampvegter vir verbruikers, se maklike stappe. Cashbuild het boonop al die gereedskap wat jy nodig het om die takie sonder sukkel af te handel.

Praat met 'n konsultant in die winkel en sorg dat jy die regte gereedskap daarvoor kry.

Insteekslotte vir algemene gebruik in die huis kan in 'n paar maklike stappe vervang word. Maar om 'n insteekslotstel in 'n nuwe deur te sit is 'n meer gespesialiseerde taak. Daarvoor het jy 'n ervare nutsman nodig.

JY BENODIG

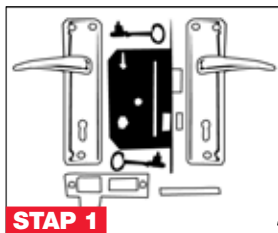
'n Insteekslotstel wat 'n slagplaatjie, vlakplaat en skroewe insluit, beitels, hamer, skroewendraaier, skuurpapier, maatband.

KIES DIE REGTE SLOT VIR JOU HUIS

Vir binnedeure beveel Cashbuild slotte aan wat twee klawers het. Alle buitedeure moet 'n slot met drie of vier klawers of 'n silinder-slotstel hê vir ekstra sekuriteit.

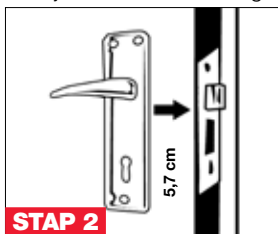
STAP 1

As jy kan, moet jy jou bestaande insteekslot met een van dieselfde handelsmerk vervang; dit sal jou heelwat moeite spaar. Jy sal dan nie die bestaande slotholte en slagplaatjie aan die deurkosyn hoef aan te pas nie.



STAP 2

Maak dubbel seker jou nuwe slot is die regte grootte deur die afstand van die bestaande deurhandvatse se kniprand te meet, dit wil sê van die deurrand af tot in die middel van die handvatse. Die meeste meganismes vir insteekslotte van goeie gehalte is 5,7 cm

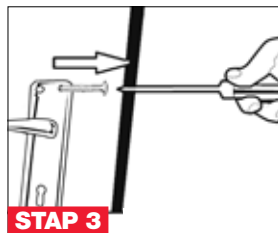


GRANTSTOCK/MASTERFILE

lank. Dit voldoen ook aan die SABS-vereistes.

STAP 3

Verwyder die bestaande slot heeltemal uit die deur voor jy die nuwe een begin insit.



Wees versigtig dat jy nie skroewe of dele van die slot afbreek nie, want dan sal dit moeiliker wees om 'n nuwe slot in dieselfde holte te pas. Verwyder al die skroewe van die ou handvatse en ook die vlakplaat. Wanneer al die skroewe en die as uitgehaal is, trek die slot versigtig uit die deur.

WENK: Sorg dat die deur nie toegaan voor die slot uitgehaal is nie. Jy sal dan die as en handvatse moet terugsit om die deur oop te kry.

STAP 4

Verwyder alle los houtsplinters of deeltjies van die ou slot uit die holte waarin die nuwe slot moet pas en sorg ook dat die deur skoon en droog is. Stoot dan die nuwe slot in die holte in. As die vorige slot behoorlik gepas

het, behoort die nuwe een ook netjies te pas.

Kyk aan albei kante van die deur of die bestaande slotholte en die gat vir die as reg teenoor mekaar is wanneer die nuwe slot op sy plek is. Jy gaan dalk weens slytasie los stukkes met 'n hamer en beitels moet wegkap.

Werk versigtig dat jy nie te veel van die deur of deurkosyn wegkap nie. Dit sal die werking van die slot belemmer en kan keer dat die deur behoorlik oop- en toemaak.

Skuur die growwe plekkies met skuurpapier glad. Druk die as in en skroef dan die handvatse en die vlakplaat en slagplaatjie aan.

WENK: Kap die beitels met die kant van die hamer pleks van met die kop; dit verminder die impak wat dit op die beitels het.

Besoek jou naaste Cashbuild-winkel vir nog maklike selfdoenwenke oor hoe om van jou huis 'n tuiste te maak. Vir nog inligting skakel die Cashbuild-klantediensnommer by 0861-CASHBUILD (227828453).

Cashbuild – die regte gereedskap vir elke taak. ■

Cashbuild
Toegerus vir die taak