

Installeer 'n handvatsetel **PROJEK 8**

VOOR

JY BENODIG

Bosch elektriese boor, 8 mm-beitel, 25 mm-beitel, Phillips-skroewedraaier, klouhamer, Champion-slotstel (koper)

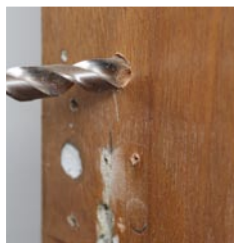
STAP 1

Hou die slot teen die rand van die deuropening en merk die buiterand en posisie van die handvatsetel met 'n potlood.



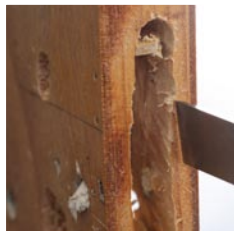
STAP 2

Boor die gat vir die handvatsetel se meganisme.



STAP 3

Beitel die opening op die rand van die deur.



STAP 4

Plaas die slotstel daarin en skroef dit vas.



Hoogteverstelbare stoel R495, Coricraft

WENK:

AS JY KAN, MOET JY JOU BESTAANDE SLOT VERVANG MET EEN WAT DIESELFDE HANDELSNAAM HET – DIT SAL JOU HEELWAT MOEITE SPAAR.